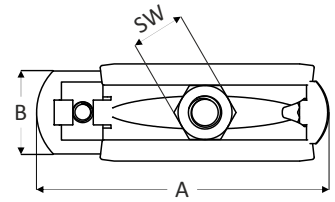
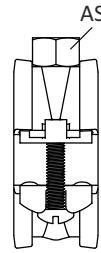
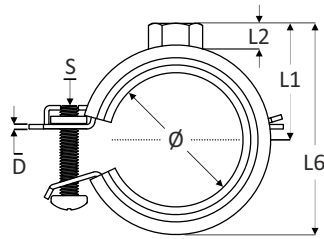



**Pijpbeugel M8 met EPDM rubber inlage**


Artikel Nr.	Diameter Ø (mm)	Inch	AS	B x D	Materiaal		A	L1	L2	L6	Max. load
120.00.0012	12 - 14	1/4"	M8	20x1,25	st. elvz	50	46	19	8	30	0,8kN
120.00.0016	15 - 19	3/8"	M8	20x1,25	st. elvz	50	51	21	8	34	0,8kN
120.00.0020	20 - 23	1/2"	M8	20x1,25	st. elvz	50	58	23	8	38	0,8kN
120.00.0025	25 - 28	3/4"	M8	20x1,25	st. elvz	50	64	26	8	44	0,8kN
120.00.0032	32 - 35	1"	M8	20x1,25	st. elvz	50	71	29	8	50	0,8kN
120.00.0040	40 - 43	1 1/4"	M8	20x1,25	st. elvz	50	78	33	8	58	0,8kN
120.00.0044	44 - 49	1 1/2"	M8	20x1,25	st. elvz	50	85	36	8	64	0,8kN
120.00.0050	50 - 55		M8	20x1,25	st. elvz	50	90	37	8	66	0,8kN
120.00.0057	57 - 61	2"	M8	20x1,25	st. elvz	50	98	42	8	76	0,8kN
120.00.0063	63 - 67		M8	20x1,25	st. elvz	50	104	45	8	82	0,8kN
120.00.0074	74 - 80	2 1/2"	M8	20x1,25	st. elvz	25	115	51	8	94	0,8kN
120.00.0090	90 - 93		M8	20x1,50	st. elvz	25	130	60	8	112	0,8kN
120.00.0108	108-114	4"	M8	20x1,50	st. elvz	25	154	68	8	128	0,8kN

**Specificaties**

- **Specificaties** : ééndelige pijpbeugel met snelsluiting geschikt voor staal, koper en kunststof (multilayer) buis.
- **Materiaal** : staal DC 01 - EN10130 (St.12.03), elektrolytisch verzinkt (gem. min. 8 µm).
- **Herkomst** : materiaal en productie Europa.
- **Rubber inlage** : EPDM rubber zwart volgens DIN4109 chloor- en siliconenvrij - dikte 4 mm.
- **Geluidreductie inlage** : 17dB(A) volgens ISO 3822-1, indien inlage niet overbelast wordt.
- **Temperatuur bestendigheid** : van -40° C tot +100° C | Voldoet aan de brandveiligheidseisen volgens DIN 4102-1 Klasse B2.
- **S (bout)** : DIN-u 7985 M5x25 mm gecombineerd kop philips / sleuf.
- **Borging** : boutpunt met wax geborgd waardoor onverliesbaar.
- **AS (aansluiting)** : moer SW13.
- **Maatvast** : versterkingsgroef bij zetting geperst voor extra stevigheid.
- **Aanbevolen maximum load** : zie tabel.