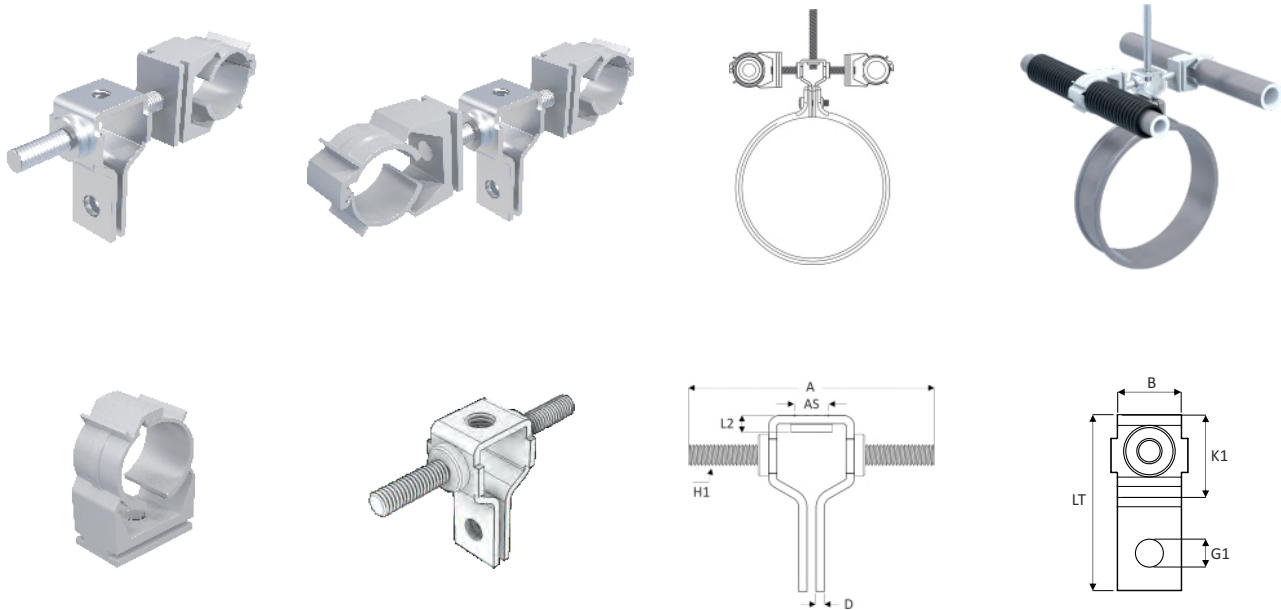



Draagconstructie warm- koudwater en rioleringleiding

pagina 1 van 2



Pro-clip Kiwa gecertificeerd

 Draagconstructie warm- koud
en riool leidingen

Artikel Nr.	AS	L2	H1	A	B x D	Materiaal	Max. load	Clip Ø A	Clip Ø B	Certificering		Max. load
549.60.0016	M6	4	M6x16	68	15x2,0	St. elvz	2,5kN	—	15-16	Kiwa	100	0,5kN
549.60.0016V	M6	4	M6x16	68	15x2,0	St. elvz	2,5kN	—	15-16	Kiwa	500	0,5kN
549.60.0020	M6	4	M6x16	68	15x2,0	St. elvz	2,5kN	—	18-20	Kiwa	100	0,5kN
549.60.0020V	M6	4	M6x16	68	15x2,0	St. elvz	2,5kN	—	18-20	Kiwa	500	0,5kN
549.60.0025	M6	4	M6x16	68	15x2,0	St. elvz	2,5kN	—	22-25	Kiwa	100	0,5kN
549.60.0025V	M6	4	M6x16	68	15x2,0	St. elvz	2,5kN	—	22-25	Kiwa	500	0,5kN
549.60.2020	M6	4	M6x16	68	15x2,0	St. elvz	2,5kN	18-20 +	18-20	Kiwa	100	0,5kN
549.60.2020V	M6	4	M6x16	68	15x2,0	St. elvz	2,5kN	18-20 +	18-20	Kiwa	500	0,5kN
549.60.2025	M6	4	M6x16	68	15x2,0	St. elvz	2,5kN	18-20 +	22-25	Kiwa	100	0,5kN
549.60.2025V	M6	4	M6x16	68	15x2,0	St. elvz	2,5kN	18-20 +	22-25	Kiwa	500	0,5kN
550.60.6102	M6	4	M6x16	68	15x2,0	St. elvz	2,5kN	—	—	—	100	—
550.60.6102V	M6	4	M6x16	68	15x2,0	St. elvz	2,5kN	—	—	—	500	—
550.62.6202	M6	4	M6x20	68	15x2,0	RVS-304	3,2kN	—	—	—	50	—

4-zijdige draagconstructie met Pro Clip Kiwa voor beugelen warm, koudwater en rioleringleidingen.

Materiaal staal elektrolytisch verzinkt is voor gebruik in binnen-toepassing zoals droge ruimtes met een maximale luchtvochtigheid <50%.

Materiaal RVS A2 304 gebeitst en gepassiveerd is geschikt voor gebruik in relatief vochtige omgevingen waar relatieve vochtigheid en/of grondwater een invloed hebben op de corrosiesnelheid op zink. Tevens geschikt voor gebruik in poldergebied met zeeklei bodem.

Specificaties : 4-zijdige draagconstructie voor beugelen warm, koudwater en rioleringleidingen.

Materiaal (1) : 4-zijdig montage-oog staal - DC 01 - EN10130 (St.12.03), elektrolytisch verzinkt volgens ISO 2178 (min. 8 µm, gem. 9,9 µm).

Materiaal (2) : 4-zijdig montage-oog RVS-304 gebeitst en gepassiveerd.

Materiaal (3) : Pro-clip Kiwa van hoogwaardig nylon; veroudering, weer-bestendig, halogeenvrij en KIWA Komo gecertificeerd.

Pro-clip Kiwa : de draagconstructie kan met M8 aansluiting en/of andere maatvoeringen. Zie: 'Hazal productblad 321.'

Prefab : betreffende componenten kunnen zowel los als samengesteld aangeleverd worden.

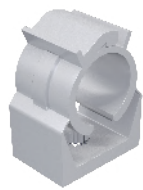
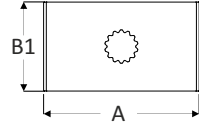
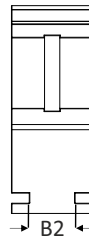
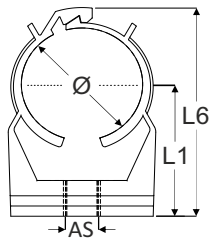
Geschikt voor gebruik met o.a.: Dyka: PVC leidingsysteem en ophangbeugel met schroef of soort gelijke beugels.

REHAU Rautitan waterleidingsysteem of soort gelijke leiding systemen.

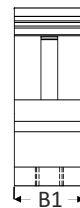
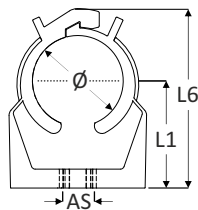
Pro-clip Kiwa




type 321.66 - Ø15 t/m 50



type 321.46 - Ø12 en 14



Artikel Nr.	diameter Ø (mm)	inch	AS		aanbevolen afstand voor bevestiging (m)	A	B1	B2	L1	L6	Max. load
321.46.0012	12		M6	200	0,50	17,5	12,5	-	15,0	22	0,5 kN
321.46.0014	14	1/4"	M6	200	0,50	19,5	13,5	-	16,5	25	0,5 kN
321.66.1516	15-16		M6	200	0,50	19,5	15,5	9	21,5	29	0,5 kN
321.66.1820	18-20	3/8"	M6	200	0,60	24,0	15,0	9	25,0	35	0,5 kN
321.66.2225	22-25	1/2"	M6	150	0,75	27,0	15,5	9	27,0	39	0,5 kN
321.66.2628	26-28	3/4"	M6	100	0,75	29,0	15,5	9	28,0	43	0,5 kN
321.66.3032	30-32		M6	100	0,85	34,0	17,0	9	31,0	48	0,5 kN
321.66.3540	35-40	1"	M6	50	1,00	42,0	17,5	9	37,0	57	0,5 kN
321.66.4750	47-50	1 1/2"	M6	25	1,10	51,0	19,7	9	47,0	72	0,5 kN

- Specificaties**
- Specificaties (2) : pro-clip Kiwa geschikt voor meerdere diameters koper, multilayer, staal, PVC en heating buizen.
 - Temperatuur bestendig : de nylon clip bedekt de hele buis en absorbeert de dilatatie en vibratie van de buis.
 - Certificering : pro-clip kan worden gebruikt voor o.a. warmwaterleiding -10°C t/m +90°C (piek -25°C tot +110°C).
 - Certificering (2) : Kiwa product certificaat volgens beoordelingsrichtlijn BRL-K506.
 - Materiaal : beugels van kunststof bestemd voor drinkwaterbuizen van koper of kunststof - RoHS bevestigd.
 - Kleur : hoogwaardig nylon veroudering- en weerbestendig - halogeenvrij.
 - Herkomst : RAL 7035 Grijs - ook verkrijgbaar in zwart of wit waarbij de zwarte kleur UV bestendig is.
 - Montage : Duitsland.
 - Bevestigen : te sluiten zonder gereedschap door indrukken buis.
 - Bevestigen (2) : M6 aansluiting middels conisch draad gat en door massieve onderblok tevens makkelijk te schroeven.
 - Aanbevolen maximum load : M6 draad, slagplug bout 5x35 mm, slagplug bout M6, schroef Ø4,5x35/45 of op rail 20x10 mm naast elkaar.
 - : zie tabel.

Volgens norm;

- NEN 1006 + A1:2018 - Algemene voorschriften voor leidingwaterinstallaties.
- NEN 3215 2007 - Binnenriolering - Eisen en bepalingmethoden (bestaande bouw).
- Waterwerkblad WB 3.6 MAA 2023 - Aanleg van leidingwaterinstallaties bevestiging van leidingen.
- BRL-K506; 2019 Beoordelingsrichtlijn kiwa productcertificaat voor beugels van kunststof voor drinkwaterbuizen van koper of kunststof.
- Pro clip Kiwa (beugel) is conform deze Kiwa certificering gekeurd.