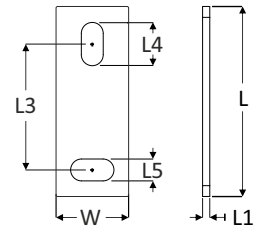
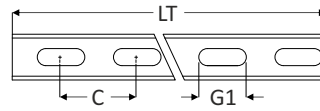
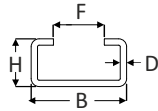
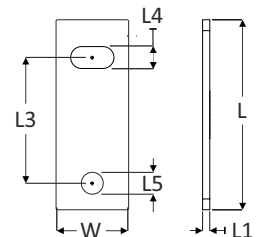
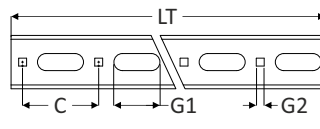
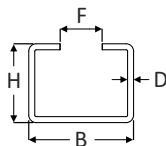



Railconsole - C-profiel
Type H-2

Type H-6


Artikel Nr.	Type	LT (mm)	BxHxD	Materiaal		F	G1	C	G2	L	W	L1	L3	L4	L5
572.20.0158	H-2	158	34x20x2	St. ELVZ	10	14	10,5	53	-	100	45	4	45	11	15
572.20.0315	H-2	315	34x20x2	St. ELVZ	10	14	10,5	53	-	100	45	4	45	11	15
572.20.0420	H-2	420	34x20x2	St. ELVZ	10	14	10,5	53	-	100	45	4	45	11	15
572.20.0630	H-2	630	34x20x2	St. ELVZ	10	14	10,5	53	-	100	45	4	45	11	15
572.20.0735	H-2	735	34x20x2	St. ELVZ	10	14	10,5	53	-	100	45	4	45	11	15
572.20.0840	H-2	840	34x20x2	St. ELVZ	10	14	10,5	53	-	100	45	4	45	11	15
572.20.0998	H-2	998	34x20x2	St. ELVZ	10	14	10,5	53	-	100	45	4	45	11	15
572.40.0450	H-6	450	36x40x2	St. ELVZ	10	19	11,0	50	5x5	110	40	6	40	Ø13	20x13
572.40.0550	H-6	550	36x40x2	St. ELVZ	10	19	11,0	50	5x5	110	40	6	40	Ø13	20x13
572.40.0650	H-6	650	36x40x2	St. ELVZ	10	19	11,0	50	5x5	110	40	6	40	Ø13	20x13
572.40.0750	H-6	750	36x40x2	St. ELVZ	10	19	11,0	50	5x5	110	40	6	40	Ø13	20x13
572.40.0850	H-6	850	36x40x2	St. ELVZ	10	19	11,0	50	5x5	110	40	6	40	Ø13	20x13
572.40.1050	H-6	1050	36x40x2	St. ELVZ	10	19	11,0	50	5x5	110	40	6	40	Ø13	20x13

De railconsole met verschillende profiel afmetingen maken het mogelijk de bevestigen van pijpbeugels nauwkeurig te verzorgen. Door het modulaire karakter kan de installatie van het leidingwerk nauwkeurig geplaatst worden in prefab of op de bouwplaats.

- **Specificaties** : Railconsole te gebruiken als dragende constructie - draagarm voor leidingen, luchtkanalen en kabelgoten.
- **Specificaties (2)** : Montage met sleufgaten voor makkelijke montage te gebruiken met Hazal schuifmoer C profiel.
- **Materiaal** : Staal S235 elektrolytisch verzinkt (gem. min. 8 µm), aansluiting rondom gelast.