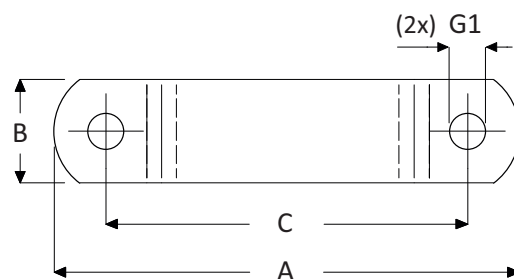
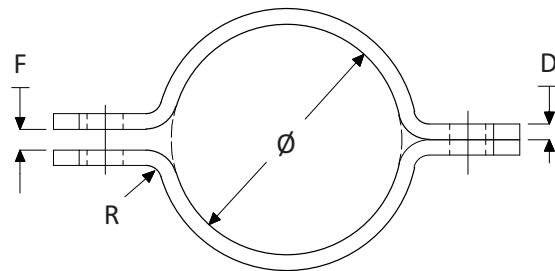


Kapbeugels oogmoer montage

pagina 1 van 3



Specificaties

- Materiaal : staal S235JR zwart (geschikt als lasbeugel), staal S235 Thermisch verzinkt (RVS op aanvraag).
- Toepassing : bevestiging oogmoer of strip tussen één kant van de lippen t.b.v. ophang beugel montage.
- Maatwerk : productie vanaf schets of tekening bijvoorbeeld voor kunststof leiding maatvoering.
- Herkomst : materiaal Europese oorsprong.

Kapbeugels oogmoer montage

pagina 2 van 3

Artikel Nr. RVS-304	Artikel Nr. RVS-316	Artikel Nr. S235 zwart	Artikel Nr. THVZ	Ø		DN	A	B x D	C	F	G1	R	Montage
				mm	inch								
-	-	297.09.0012	297.01.0012	12			63	25 x 3	38	6	9	4	M8 x 20
-	-	297.09.0016	297.01.0016	16			68	25 x 3	43	6	9	4	M8 x 20
-	-	297.09.0018	297.01.0018	18	3/8"	10	72	25 x 3	47	6	9	4	M8 x 20
-	-	297.09.0020	297.01.0020	20			75	25 x 3	50	6	9	4	M8 x 20
-	-	297.09.0022	297.01.0022	22	1/2"	15	80	25 x 3	55	6	9	4	M8 x 20
-	-	297.09.0025	297.01.0025	25			88	30 x 4	58	6	11	5	M10 x 30
-	-	297.09.0027	297.01.0027	27	3/4"	20	92	30 x 4	62	6	11	5	M10 x 30
-	-	297.09.0030	297.01.0030	30			93	30 x 4	63	6	11	5	M10 x 30
-	-	297.09.0032	297.01.0032	32			95	30 x 4	65	6	11	5	M10 x 30
-	-	297.09.0034	297.01.0034	34	1"	25	98	30 x 4	68	6	11	5	M10 x 30
-	-	297.09.0038	297.01.0038	38			104	30 x 4	74	6	11	5	M10 x 30
-	-	297.09.0042	297.01.0042	42	1 1/4"	32	126	40 x 6	86	8	14	6	M12 x 40
-	-	297.09.0045	297.01.0045	45			132	40 x 6	92	8	14	6	M12 x 40
-	-	297.09.0048	297.01.0048	48	1 1/2"	40	135	40 x 6	95	8	14	6	M12 x 40
-	-	297.09.0054	297.01.0054	54			140	40 x 6	100	8	14	6	M12 x 40
-	-	297.09.0057	297.01.0057	57			145	40 x 6	105	8	14	6	M12 x 40
-	-	297.09.0060	297.01.0060	60	2"	50	150	40 x 6	110	8	14	6	M12 x 40
-	-	297.09.0063	297.01.0063	63			153	40 x 6	113	8	14	6	M12 x 40
-	-	297.09.0066	297.01.0066	66			155	40 x 6	115	8	14	6	M12 x 40
-	-	297.09.0070	297.01.0070	70			162	40 x 6	122	8	14	6	M12 x 40
-	-	297.09.0076	297.01.0076	76	2 1/2"	65	165	40 x 6	125	8	14	6	M12 x 40
-	-	297.09.0080	297.01.0080	80			172	40 x 6	132	8	14	6	M12 x 40
-	-	297.09.0083	297.01.0083	83			175	40 x 6	135	8	14	6	M12 x 40
-	-	297.09.0089	297.01.0089	89	3"	80	180	40 x 6	140	8	14	6	M12 x 40
-	-	297.09.0095	297.01.0095	95			185	40 x 6	145	8	14	6	M12 x 40
-	-	297.09.0102	297.01.0102	102	3 1/2"	90	200	40 x 8	160	8	14	10	M12 x 40
-	-	297.09.0108	297.01.0108	108			210	40 x 8	170	8	14	10	M12 x 40
-	-	297.09.0114	297.01.0114	114	4"	100	215	40 x 8	175	8	14	10	M12 x 40
-	-	297.09.0120	297.01.0120	120			220	40 x 8	180	8	14	10	M12 x 40
-	-	297.09.0127	297.01.0127	127			225	40 x 8	185	8	14	10	M12 x 40
-	-	297.09.0133	297.01.0133	133			255	50 x 10	205	10	18	12	M16 x 50
-	-	297.09.0140	297.01.0140	140	5"	125	260	50 x 10	210	10	18	12	M16 x 50
-	-	297.09.0146	297.01.0146	146			266	50 x 10	216	10	18	12	M16 x 50
-	-	297.09.0152	297.01.0152	152			272	50 x 10	222	10	18	12	M16 x 50
-	-	297.09.0159	297.01.0159	159			285	50 x 10	235	10	18	12	M16 x 50
-	-	297.09.0165	297.01.0165	165			290	50 x 10	240	10	18	12	M16 x 50
-	-	297.09.0168	297.01.0168	168	6"	150	293	50 x 12	243	12	18	12	M16 x 50
-	-	297.09.0174	297.01.0174	174			300	50 x 12	250	12	18	12	M16 x 50
-	-	297.09.0178	297.01.0178	178			304	50 x 12	254	12	18	12	M16 x 50
-	-	297.09.0191	297.01.0191	191			320	50 x 12	270	12	18	12	M16 x 50
-	-	297.09.0194	297.01.0194	194	7"	175	326	50 x 12	276	12	18	12	M16 x 50
-	-	297.09.0203	297.01.0203	203			335	50 x 12	285	12	18	12	M16 x 50
-	-	297.09.0216	297.01.0216	216			344	50 x 12	294	12	18	12	M16 x 50
-	-	297.09.0219	297.01.0219	219	8"	200	356	50 x 12	306	12	18	12	M16 x 50
-	-	297.09.0226	297.01.0226	226			362	50 x 12	312	12	18	12	M16 x 50
-	-	297.09.0241	297.01.0241	241			370	50 x 12	320	12	22	12	M20 x 60
-	-	297.09.0245	297.01.0245	245			376	50 x 12	326	12	22	12	M20 x 60
-	-	297.09.0253	297.01.0253	253			385	50 x 12	335	12	22	12	M20 x 60
-	-	297.09.0267	297.01.0267	267			400	50 x 12	350	12	22	12	M20 x 60
-	-	297.09.0273	297.01.0273	273	10"	250	410	50 x 12	360	12	22	12	M20 x 60
-	-	297.09.0300	297.01.0300	300			430	50 x 12	380	12	22	12	M20 x 60

Kapbeugels oogmoer montage

pagina 3 van 3

Artikel Nr.	Artikel Nr.	Artikel Nr.	Artikel Nr.	Ø		DN	A	B x D	C	F	G1	R	Montage
				mm	inch								
RVS-304	RVS-316	S235 zwart	THVZ										
-	-	297.09.0318	297.01.0318	318			470	60 x 12	410	12	22	12	M20 x 60
-	-	297.09.0324	297.01.0324	324	12"	300	480	60 x 12	420	12	22	12	M20 x 60
-	-	297.09.0356	297.01.0356	356	14"	350	515	60 x 12	455	12	22	12	M20 x 60
-	-	297.09.0368	297.01.0368	368			545	75 x 12	470	20	22	22	M20 x 60
-	-	297.09.0406	297.01.0406	406	16"	400	585	75 x 12	510	20	22	22	M20 x 60
-	-	297.09.0420	297.01.0420	420			600	75 x 12	525	20	22	22	M20 x 60
-	-	297.09.0457	297.01.0457	457	18"	450	637	75 x 12	562	20	22	22	M20 x 60
-	-	297.09.0508	297.01.0508	508	20"	500	688	75 x 12	613	20	22	22	M20 x 60
-	-	297.09.0520	297.01.0520	520			700	75 x 12	625	20	22	22	M20 x 60
-	-	297.09.0559	297.01.0559	559	22"	550	737	75 x 12	662	20	22	22	M20 x 60
-	-	297.09.0610	297.01.0610	610	24"	600	795	75 x 12	720	20	22	22	M20 x 60
-	-	297.09.0660	297.01.0660	660	26"	650	845	75 x 12	770	20	22	22	M20 x 60
-	-	297.09.0710	297.01.0710	710	28"	700	895	75 x 12	820	20	22	22	M20 x 60
-	-	297.09.0762	297.01.0762	762	30"	750	947	75 x 12	872	20	22	22	M20 x 60
-	-	297.09.0812	297.01.0812	812	32"	800	998	75 x 12	923	20	22	22	M20 x 60
-	-	297.09.0914	297.01.0914	914	36"	900	1099	75 x 12	1024	30	27	22	M24 x 70
-	-	297.09.1016	297.01.1016	1016	40"	1000	1201	75 x 12	1126	30	27	22	M24 x 70