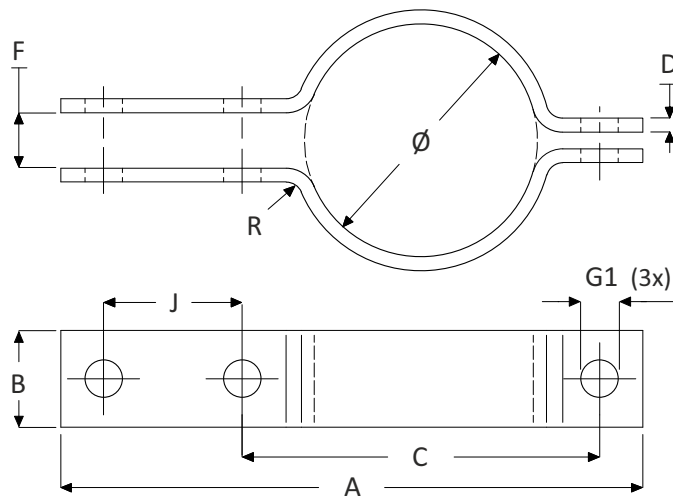


**Kapbeugels oogmoer montage 3-gats extra zwaar**

pagina 1 van 1


**Specificaties**

- **Materiaal** : staal S235JR zwart, staal S235 Thermisch verzinkt (RVS op aanvraag).
- **Toepassing** : bevestiging oogmoer of strip etc. tussen één kant van de lippen t.b.v. ophang beugel montage.
- **Maatwerk** : productie vanaf schets of tekening.
- **Herkomst** : materiaal Europese oorsprong.

Artikel Nr.	Artikel Nr.	Artikel Nr.	Artikel Nr.	Ø		DN	A	B x D	C	F	G1	J	R	Montage
				mm	inch									
-	-	297.29.0168	297.21.0168	168	6"	150	427	70 x 10	258	40	27	100	12	M24 x 120
-	-	297.29.0219	297.21.0219	219	8"	200	514	75 x 12	326	50	33	100	12	M30 x 150
-	-	297.29.0273	297.21.0273	273	10"	250	588	90 x 12	378	60	36	100	12	M33 x 160
-	-	297.29.0324	297.21.0324	324	12"	300	658	90 x 15	458	60	40	100	15	M36 x 140
-	-	297.29.0356	297.21.0356	356	14"	350	713	100 x 20	510	60	42	100	20	M39 x 150
-	-	297.29.0406	297.21.0406	406	16"	400	787	120 x 20	566	70	45	100	20	M42 x 160
-	-	297.29.0457	297.21.0457	457	18"	450	886	100 x 25	650	90	52	100	25	M48 x 200
-	-	297.29.0508	297.21.0508	508	20"	500	936	130 x 25	700	90	52	100	25	M48 x 200
-	-	297.29.0559	297.21.0559	559	22"	550	988	130 x 25	760	90	52	100	25	M48 x 200
-	-	297.29.0610	297.21.0610	610	24"	600	1038	150 x 25	806	90	52	100	25	M48 x 200
-	-	297.29.0660	297.21.0660	660	26"	650	1088	150 x 25	856	90	52	100	25	M48 x 200
-	-	297.29.0710	297.21.0710	710	28"	700	1138	150 x 25	910	90	52	100	25	M48 x 200
-	-	297.29.0762	297.21.0762	762	30"	750	1312	200 x 30	1010	90	52	150	30	M48 x 220
-	-	297.29.0812	297.21.0812	812	32"	800	1362	200 x 30	1072	90	52	150	30	M48 x 220
-	-	297.29.0914	297.21.0914	914	36"	900	1464	200 x 30	1174	90	52	150	30	M48 x 220
-	-	297.29.1016	297.21.1016	1016	40"	1000	1566	200 x 30	1276	90	52	150	30	M48 x 220