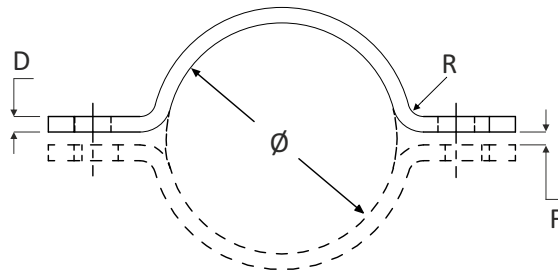


Halve kapbeugels

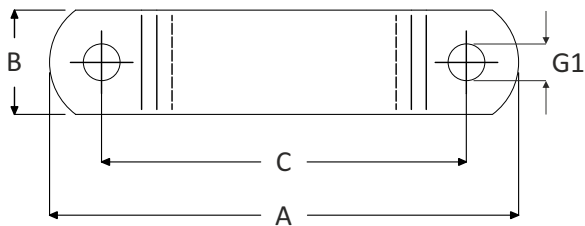
pagina 1 van 6



290.0 - Basis model staal / RVS



290.3 - Licht model RVS



290.4 - Extra licht model RVS

Specificaties

- Specificaties** : halve kapbeugel in verschillende materialen en afmetingen - basis - licht - extra licht model.
- Materiaal (voorraad) : staal S235JR zwart (geschikt als lasbeugel), staal S235 Thermisch verzinkt, RVS A2 304 en RVS A4 316.
- Toepassing : breed inzetbaar om buizen, leidingen of kabels (als vastpuntconstructie) te monteren.
- Maatwerk : productie vanaf schets of tekening in diverse soort materialen en/of nabehandeling.
- Herkomst : materiaal Europese oorsprong.

Halve kapbeugels

pagina 2 van 6

Artikel Nr. RVS-304	Artikel Nr. RVS-316	Artikel Nr. S235 zwart	Artikel Nr. THVZ	Ø		DN	A	B x D	C	F	G1	R	Montage
				mm	inch								
290.02.0012	290.04.0012	290.09.0012	290.01.0012	12			63	25 x 3	38	3	9	4	M8 x 20
290.32.0012	290.34.0012	-	-	12			63	25 x 3	39	3	7	3	M6 x 20
290.42.0012	290.44.0012	-	-	12			56	20 x 2	38	3	7	3	M6 x 20
290.02.0016	290.04.0016	290.09.0016	290.01.0016	16			68	25 x 3	43	3	9	4	M8 x 20
290.32.0016	290.34.0016	-	-	16			67	25 x 3	43	3	7	3	M6 x 20
290.42.0016	290.44.0016	-	-	16			60	20 x 2	42	3	7	3	M6 x 20
290.02.0018	290.04.0018	290.09.0018	290.01.0018	18	3/8"	10	72	25 x 3	47	3	9	4	M8 x 20
290.32.0018	290.34.0018	-	-	18	3/8"	10	69	25 x 3	45	3	7	3	M6 x 20
290.42.0018	290.44.0018	-	-	18	3/8"	10	62	20 x 2	44	3	7	3	M6 x 20
290.02.0020	290.04.0020	290.09.0020	290.01.0020	20			75	25 x 3	50	3	9	4	M8 x 20
290.32.0020	290.34.0020	-	-	20			71	25 x 3	47	3	7	3	M6 x 20
290.42.0020	290.44.0020	-	-	20			64	20 x 2	46	3	7	3	M6 x 20
290.02.0022	290.04.0022	290.09.0022	290.01.0022	22	1/2"	15	80	25 x 3	55	3	9	4	M8 x 20
290.32.0022	290.34.0022	-	-	22	1/2"	15	73	25 x 3	49	3	7	3	M6 x 20
290.42.0022	290.44.0022	-	-	22	1/2"	15	66	20 x 2	48	3	7	3	M6 x 20
290.02.0025	290.04.0025	290.09.0025	290.01.0025	25			88	30 x 4	58	4	11	5	M10 x 30
290.32.0025	290.34.0025	-	-	25			76	25 x 3	52	3	7	3	M6 x 20
290.42.0025	290.44.0025	-	-	25			69	20 x 2	51	3	7	3	M6 x 20
290.02.0027	290.04.0027	290.09.0027	290.01.0027	27	3/4"	20	92	30 x 4	62	4	11	5	M10 x 30
290.32.0027	290.34.0027	-	-	27	3/4"	20	78	25 x 3	54	3	7	3	M6 x 20
290.42.0027	290.44.0027	-	-	27	3/4"	20	71	20 x 2	53	3	7	3	M6 x 20
290.02.0030	290.04.0030	290.09.0030	290.01.0030	30			93	30 x 4	63	4	11	5	M10 x 30
290.32.0030	290.34.0030	-	-	30			81	25 x 3	57	3	7	3	M6 x 20
290.42.0030	290.44.0030	-	-	30			74	20 x 2	56	3	7	3	M6 x 20
290.02.0032	290.04.0032	290.09.0032	290.01.0032	32			95	30 x 4	65	4	11	5	M10 x 30
290.32.0032	290.34.0032	-	-	32			83	25 x 3	59	3	7	3	M6 x 20
290.42.0032	290.44.0032	-	-	32			76	20 x 2	58	3	7	3	M6 x 20
290.02.0034	290.04.0034	290.09.0034	290.01.0034	34	1"	25	98	30 x 4	68	4	11	5	M10 x 30
290.32.0034	290.34.0034	-	-	34	1"	25	85	25 x 3	61	3	7	3	M6 x 20
290.42.0034	290.44.0034	-	-	34	1"	25	78	20 x 2	60	3	7	3	M6 x 20
290.02.0038	290.04.0038	290.09.0038	290.01.0038	38			104	30 x 4	74	4	11	5	M10 x 30
290.32.0038	290.34.0038	-	-	38			89	25 x 3	65	3	7	3	M6 x 20
290.42.0038	290.44.0038	-	-	38			82	20 x 2	64	3	7	3	M6 x 20
290.02.0042	290.04.0042	290.09.0042	290.01.0042	42	1 1/4"	32	126	40 x 6	86	5	14	6	M12 x 40
290.32.0042	290.34.0042	-	-	42	1 1/4"	32	102	30 x 3	74	3	9	4	M8 x 20
290.42.0042	290.44.0042	-	-	42	1 1/4"	32	96	25 x 2	72	3	7	4	M6 x 20
290.02.0045	290.04.0045	290.09.0045	290.01.0045	45			132	40 x 6	92	5	14	6	M12 x 40
290.32.0045	290.34.0045	-	-	45			105	30 x 3	77	3	9	4	M8 x 20
290.42.0045	290.44.0045	-	-	45			99	25 x 2	75	3	7	4	M6 x 20
290.02.0048	290.04.0048	290.09.0048	290.01.0048	48	1 1/2"	40	135	40 x 6	95	5	14	6	M12 x 40
290.32.0048	290.34.0048	-	-	48	1 1/2"	40	108	30 x 3	80	3	9	4	M8 x 20
290.42.0048	290.44.0048	-	-	48	1 1/2"	40	102	25 x 2	78	3	7	4	M6 x 20
290.02.0054	290.04.0054	290.09.0054	290.01.0054	54			140	40 x 6	100	5	14	6	M12 x 40
290.32.0054	290.34.0054	-	-	54			114	30 x 3	86	3	9	4	M8 x 20
290.42.0054	290.44.0054	-	-	54			108	25 x 2	84	3	7	4	M6 x 20
290.02.0057	290.04.0057	290.09.0057	290.01.0057	57			145	40 x 6	105	5	14	6	M12 x 40
290.32.0057	290.34.0057	-	-	57			117	30 x 3	89	3	9	4	M8 x 20
290.42.0057	290.44.0057	-	-	57			111	25 x 2	87	3	7	4	M6 x 20

Halve kapbeugels

pagina 3 van 6

Artikel Nr.	Artikel Nr.	Artikel Nr.	Artikel Nr.	Ø		DN	A	B x D	C	F	G1	R	Montage
				mm	inch								
290.02.0060	290.04.0060	290.09.0060	290.01.0060	60	2"	50	150	40 x 6	110	5	14	6	M12 x 40
290.32.0060	290.34.0060	-	-	60	2"	50	120	30 x 3	92	3	9	4	M8 x 20
290.42.0060	290.44.0060	-	-	60	2"	50	114	25 x 2	90	3	7	4	M6 x 20
290.02.0063	290.04.0063	290.09.0063	290.01.0063	63			153	40 x 6	113	5	14	6	M12 x 40
290.32.0063	290.34.0063	-	-	63			123	30 x 3	95	3	9	4	M8 x 20
290.42.0063	290.44.0063	-	-	63			117	25 x 2	93	3	7	4	M6 x 20
290.02.0066	290.04.0066	290.09.0066	290.01.0066	66			155	40 x 6	115	5	14	6	M12 x 40
290.32.0066	290.34.0066	-	-	66			126	30 x 3	98	3	9	4	M8 x 20
290.42.0066	290.44.0066	-	-	66			120	25 x 2	96	3	7	4	M6 x 20
290.02.0070	290.04.0070	290.09.0070	290.01.0070	70			162	40 x 6	122	5	14	6	M12 x 40
290.32.0070	290.34.0070	-	-	70			138	40 x 4	110	4	10	4	M8 x 20
290.42.0070	290.44.0070	-	-	70			124	25 x 2	100	3	7	4	M6 x 20
290.02.0076	290.04.0076	290.09.0076	290.01.0076	76	2 1/2"	65	165	40 x 6	125	5	14	6	M12 x 40
290.32.0076	290.34.0076	-	-	76	2 1/2"	65	144	40 x 4	116	4	10	4	M8 x 20
290.42.0076	290.44.0076	-	-	76	2 1/2"	65	130	25 x 2	106	3	7	4	M6 x 20
290.02.0080	290.04.0080	290.09.0080	290.01.0080	80			172	40 x 6	132	5	14	6	M12 x 40
290.32.0080	290.34.0080	-	-	80			148	40 x 4	120	4	10	4	M8 x 20
290.42.0080	290.44.0080	-	-	80			134	25 x 2	110	3	7	4	M6 x 20
290.02.0083	290.04.0083	290.09.0083	290.01.0083	83			175	40 x 6	135	5	14	6	M12 x 40
290.32.0083	290.34.0083	-	-	83			151	40 x 4	123	4	10	4	M8 x 20
290.42.0083	290.44.0083	-	-	83			137	25 x 2	113	3	7	4	M6 x 20
290.02.0089	290.04.0089	290.09.0089	290.01.0089	89	3"	80	180	40 x 6	140	5	14	6	M12 x 40
290.32.0089	290.34.0089	-	-	89	3"	80	157	40 x 4	129	4	10	4	M8 x 20
290.42.0089	290.44.0089	-	-	89	3"	80	143	25 x 2	119	3	7	4	M6 x 20
290.02.0095	290.04.0095	290.09.0095	290.01.0095	95			185	40 x 6	145	5	14	6	M12 x 40
290.32.0095	290.34.0095	-	-	95			163	40 x 4	135	4	10	4	M8 x 20
290.42.0095	290.44.0095	-	-	95			161	30 x 3	133	3	9	5	M8 x 20
290.02.0102	290.04.0102	290.09.0102	290.01.0102	102	3 1/2"	90	200	40 x 8	160	5	14	10	M12 x 40
290.32.0102	290.34.0102	-	-	102	3 1/2"	90	170	40 x 4	142	4	10	4	M8 x 20
290.42.0102	290.44.0102	-	-	102	3 1/2"	90	168	30 x 3	140	3	9	5	M8 x 20
290.02.0108	290.04.0108	290.09.0108	290.01.0108	108			210	40 x 8	170	5	14	10	M12 x 40
290.32.0108	290.34.0108	-	-	108			176	40 x 4	148	4	10	4	M8 x 20
290.42.0108	290.44.0108	-	-	108			174	30 x 3	146	3	9	5	M8 x 20
290.02.0114	290.04.0114	290.09.0114	290.01.0114	114	4"	100	215	40 x 8	175	5	14	10	M12 x 40
290.32.0114	290.34.0114	-	-	114	4"	100	182	40 x 4	154	4	10	4	M8 x 20
290.42.0114	290.44.0114	-	-	114	4"	100	180	30 x 3	152	3	9	5	M8 x 20
290.02.0120	290.04.0120	290.09.0120	290.01.0120	120			220	40 x 8	180	5	14	10	M12 x 40
290.32.0120	290.34.0120	-	-	120			188	40 x 4	160	4	10	4	M8 x 20
290.42.0120	290.44.0120	-	-	120			186	30 x 3	158	3	9	5	M8 x 20
290.02.0127	290.04.0127	290.09.0127	290.01.0127	127			225	40 x 8	185	5	14	10	M12 x 40
290.32.0127	290.34.0127	-	-	127			195	40 x 4	167	4	10	4	M8 x 20
290.42.0127	290.44.0127	-	-	127			193	30 x 3	165	3	9	5	M8 x 20
290.02.0133	290.04.0133	290.09.0133	290.01.0133	133			255	50 x 10	205	6	18	12	M16 x 50
290.32.0133	290.34.0133	-	-	133			218	50 x 5	182	5	12	5	M10 x 30
290.42.0133	290.44.0133	-	-	133			199	40 x 3	171	3	10	5	M8 x 20
290.02.0140	290.04.0140	290.09.0140	290.01.0140	140	5"	125	260	50 x 10	210	6	18	12	M16 x 50
290.32.0140	290.34.0140	-	-	140	5"	125	225	50 x 5	189	5	12	5	M10 x 30
290.42.0140	290.44.0140	-	-	140	5"	125	206	40 x 3	178	3	10	5	M8 x 20

Halve kapbeugels

pagina 4 van 6

Artikel Nr.	Artikel Nr.	Artikel Nr.	Artikel Nr.	Ø		DN	A	B x D	C	F	G1	R	Montage
RVS-304	RVS-316	S235 zwart	THVZ	mm	inch								
290.02.0146	290.04.0146	290.09.0146	290.01.0146	146			266	50 x 10	216	6	18	12	M16 x 50
290.32.0146	290.34.0146	-	-	146			231	50 x 5	195	5	12	5	M10 x 30
290.42.0146	290.44.0146	-	-	146			212	40 x 3	184	3	10	5	M8 x 20
290.02.0152	290.04.0152	290.09.0152	290.01.0152	152			272	50 x 10	222	6	18	12	M16 x 50
290.32.0152	290.34.0152	-	-	152			237	50 x 5	201	5	12	5	M10 x 30
290.42.0152	290.44.0152	-	-	152			218	40 x 3	190	3	10	5	M8 x 20
290.02.0159	290.04.0159	290.09.0159	290.01.0159	159			285	50 x 10	235	6	18	12	M16 x 50
290.32.0159	290.34.0159	-	-	159			244	50 x 5	208	5	12	5	M10 x 30
290.42.0159	290.44.0159	-	-	159			225	40 x 3	197	3	10	5	M8 x 20
290.02.0165	290.04.0165	290.09.0165	290.01.0165	165			290	50 x 10	240	6	18	12	M16 x 50
290.32.0165	290.34.0165	-	-	165			250	50 x 5	214	5	12	5	M10 x 30
290.42.0165	290.44.0165	-	-	165			231	40 x 3	203	3	10	5	M8 x 20
-	-	290.09.0168	290.01.0168	168	6"	150	293	50 x 12	243	6	18	12	M16 x 50
290.02.0168	290.04.0168	-	-	168	6"	150	293	50 x 10	243	6	18	15	M16 x 50
290.32.0168	290.34.0168	-	-	168	6"	150	253	50 x 5	217	5	12	5	M10 x 30
290.42.0168	290.44.0168	-	-	168	6"	150	234	40 x 3	206	3	10	5	M8 x 20
-	-	290.09.0174	290.01.0174	174			300	50 x 12	250	6	18	12	M16 x 50
290.02.0174	290.04.0174	-	-	174			300	50 x 10	250	6	18	15	M16 x 50
290.32.0174	290.34.0174	-	-	174			259	50 x 5	223	5	12	5	M10 x 30
290.42.0174	290.44.0174	-	-	174			240	40 x 3	212	3	10	5	M8 x 20
-	-	290.09.0178	290.01.0178	178			304	50 x 12	254	6	18	12	M16 x 50
290.02.0178	290.04.0178	-	-	178			304	50 x 10	254	6	18	15	M16 x 50
290.32.0178	290.34.0178	-	-	178			263	50 x 5	227	5	12	5	M10 x 30
290.42.0178	290.44.0178	-	-	178			244	40 x 3	216	3	10	5	M8 x 20
-	-	290.09.0191	290.01.0191	191			320	50 x 12	270	6	18	12	M16 x 50
290.02.0191	290.04.0191	-	-	191			320	50 x 10	270	6	18	15	M16 x 50
290.32.0191	290.34.0191	-	-	191			276	50 x 5	240	5	12	5	M10 x 30
290.42.0191	290.44.0191	-	-	191			257	40 x 3	229	3	10	5	M8 x 20
-	-	290.09.0194	290.01.0194	194	7"	175	326	50 x 12	276	6	18	12	M16 x 50
290.02.0194	290.04.0194	-	-	194	7"	175	326	50 x 10	276	6	18	15	M16 x 50
290.32.0194	290.34.0194	-	-	194	7"	175	279	50 x 5	243	5	12	5	M10 x 30
290.42.0194	290.44.0194	-	-	194	7"	175	260	40 x 3	232	3	10	5	M8 x 20
-	-	290.09.0203	290.01.0203	203			335	50 x 12	285	6	18	12	M16 x 50
290.02.0203	290.04.0203	-	-	203			335	50 x 10	285	6	18	15	M16 x 50
290.32.0203	290.34.0203	-	-	203			288	50 x 5	252	5	12	5	M10 x 30
290.42.0203	290.44.0203	-	-	203			269	40 x 3	241	3	10	5	M8 x 20
-	-	290.09.0216	290.01.0216	216			344	50 x 12	294	6	18	12	M16 x 50
290.02.0216	290.04.0216	-	-	216			344	50 x 10	294	6	18	15	M16 x 50
290.32.0216	290.34.0216	-	-	216			301	50 x 5	265	5	12	5	M10 x 30
290.42.0216	290.44.0216	-	-	216			282	40 x 3	254	3	10	5	M8 x 20
-	-	290.09.0219	290.01.0219	219	8"	200	356	50 x 12	306	6	18	12	M16 x 50
290.02.0219	290.04.0219	-	-	219	8"	200	356	50 x 10	306	6	18	15	M16 x 50
290.32.0219	290.34.0219	-	-	219	8"	200	304	50 x 5	268	5	12	5	M10 x 30
290.42.0219	290.44.0219	-	-	219	8"	200	285	40 x 3	257	3	10	5	M8 x 20

Halve kapbeugels

pagina 5 van 6

Artikel Nr.	Artikel Nr.	Artikel Nr.	Artikel Nr.	Ø		DN	A	B x D	C	F	G1	R	Montage	
RVS-304	RVS-316	S235 zwart	THVZ	mm	inch									
-	-	290.09.0226	290.01.0226	226			362	50 x 12	312	6	18	12	M16 x 50	
290.02.0226	290.04.0226	-	-	226			362	50 x 10	312	6	18	15	M16 x 50	
290.32.0226	290.34.0226	-	-	226			311	50 x 5	275	5	12	5	M10 x 30	
290.42.0226	290.44.0226	-	-	226			292	40 x 3	264	3	10	5	M8 x 20	
-	-	290.09.0241	290.01.0241	241			370	50 x 12	320	6	22	12	M20 x 60	
290.02.0241	290.04.0241	-	-	241			370	50 x 10	320	6	22	15	M20 x 60	
290.32.0241	290.34.0241	-	-	241			341	50 x 5	301	5	14	8	M12 x 40	
290.42.0241	290.44.0241	-	-	241			319	40 x 4	291	4	11	8	M10 x 30	
-	-	290.09.0245	290.01.0245	245			376	50 x 12	326	6	22	12	M20 x 60	
290.02.0245	290.04.0245	-	-	245			376	50 x 10	326	6	22	15	M20 x 60	
290.32.0245	290.34.0245	-	-	245			345	50 x 5	305	5	14	8	M12 x 40	
290.42.0245	290.44.0245	-	-	245			323	40 x 4	295	4	11	8	M10 x 30	
-	-	290.09.0253	290.01.0253	253			385	50 x 12	335	6	22	12	M20 x 60	
290.02.0253	290.04.0253	-	-	253			385	50 x 10	335	6	22	15	M20 x 60	
290.32.0253	290.34.0253	-	-	253			353	50 x 5	313	5	14	8	M12 x 40	
290.42.0253	290.44.0253	-	-	253			331	40 x 4	303	4	11	8	M10 x 30	
-	-	290.09.0267	290.01.0267	267			400	50 x 12	350	6	22	12	M20 x 60	
290.02.0267	290.04.0267	-	-	267			400	50 x 10	350	6	22	15	M20 x 60	
290.32.0267	290.34.0267	-	-	267			367	50 x 5	327	5	14	8	M12 x 40	
290.42.0267	290.44.0267	-	-	267			345	40 x 4	317	4	11	8	M10 x 30	
-	-	290.09.0273	290.01.0273	273	10"		250	410	50 x 12	360	6	22	12	M20 x 60
290.02.0273	290.04.0273	-	-	273	10"		250	410	50 x 10	360	6	22	15	M20 x 60
290.32.0273	290.34.0273	-	-	273	10"		250	373	50 x 5	333	5	14	8	M12 x 40
290.42.0273	290.44.0273	-	-	273	10"		250	351	40 x 4	323	4	11	8	M10 x 30
-	-	290.09.0300	290.01.0300	300			430	50 x 12	380	6	22	12	M20 x 60	
290.02.0300	290.04.0300	-	-	300			430	50 x 10	380	6	22	15	M20 x 60	
290.32.0300	290.34.0300	-	-	300			400	50 x 5	360	5	14	8	M12 x 40	
290.42.0300	290.44.0300	-	-	300			378	40 x 4	350	4	11	8	M10 x 30	
-	-	290.09.0318	290.01.0318	318			470	60 x 12	410	8	22	12	M20 x 60	
290.02.0318	290.04.0318	-	-	318			470	60 x 10	410	8	22	15	M20 x 60	
290.32.0318	290.34.0318	-	-	318			418	50 x 5	378	5	14	8	M12 x 40	
290.42.0318	290.44.0318	-	-	318			396	40 x 4	368	4	11	8	M10 x 30	
-	-	290.09.0324	290.01.0324	324	12"		300	480	60 x 12	420	8	22	12	M20 x 60
290.02.0324	290.04.0324	-	-	324	12"		300	480	60 x 10	420	8	22	15	M20 x 60
290.32.0324	290.34.0324	-	-	324	12"		300	424	50 x 5	384	5	14	8	M12 x 40
290.42.0324	290.44.0324	-	-	324	12"		300	402	40 x 4	374	4	11	8	M10 x 30
-	-	290.09.0356	290.01.0356	356	14"		350	515	60 x 12	455	8	22	12	M20 x 60
290.02.0356	290.04.0356	-	-	356	14"		350	515	60 x 10	455	8	22	15	M20 x 60
290.32.0356	290.34.0356	-	-	356	14"		350	456	50 x 5	416	5	14	8	M12 x 40
290.42.0356	290.44.0356	-	-	356	14"		350	434	40 x 4	406	4	11	8	M10 x 30
-	-	290.09.0368	290.01.0368	368			545	75 x 12	470	12	22	22	M20 x 60	
290.02.0368	290.04.0368	-	-	368			545	70 x 10	470	12	22	15	M20 x 60	
290.32.0368	290.34.0368	-	-	368			468	50 x 5	428	5	14	8	M12 x 40	
290.42.0368	290.44.0368	-	-	368			446	40 x 4	418	4	11	8	M10 x 30	
-	-	290.09.0406	290.01.0406	406	16"		400	585	75 x 12	510	12	22	22	M20 x 60
290.02.0406	290.04.0406	-	-	406	16"		400	585	70 x 10	510	12	22	15	M20 x 60
290.32.0406	290.34.0406	-	-	406	16"		400	506	50 x 5	466	5	14	8	M12 x 40
290.42.0406	290.44.0406	-	-	406	16"		400	484	40 x 4	456	4	11	8	M10 x 30

Halve kapbeugels

pagina 6 van 6

Artikel Nr.	Artikel Nr.	Artikel Nr.	Artikel Nr.	Ø		DN	A	B x D	C	F	G1	R	Montage	
RVS-304	RVS-316	S235 zwart	THVZ	mm	inch									
-	-	290.09.0420	290.01.0420	420			600	75 x 12	525	12	22	22	M20 x 60	
290.02.0420	290.04.0420	-	-	420			600	70 x 10	525	12	22	15	M20 x 60	
290.32.0420	290.34.0420	-	-	420			520	50 x 5	480	5	14	8	M12 x 40	
290.42.0420	290.44.0420	-	-	420			498	40 x 4	470	4	11	8	M10 x 30	
-	-	290.09.0457	290.01.0457	457	18"		450	637	75 x 12	565	12	22	22	M20 x 60
290.02.0457	290.04.0457	-	-	457	18"		450	637	70 x 10	565	12	22	15	M20 x 60
290.32.0457	290.34.0457	-	-	457	18"		450	557	50 x 5	517	5	14	8	M12 x 40
290.42.0457	290.44.0457	-	-	457	18"		450	535	40 x 4	507	4	11	8	M10 x 30
-	-	290.09.0508	290.01.0508	508	20"		500	688	75 x 12	613	12	22	22	M20 x 60
290.02.0508	290.04.0508	-	-	508	20"		500	688	70 x 10	613	12	22	15	M20 x 60
290.32.0508	290.34.0508	-	-	508	20"		500	608	50 x 5	568	5	14	8	M12 x 40
290.42.0508	290.44.0508	-	-	508	20"		500	586	40 x 4	558	4	11	8	M10 x 30
-	-	290.09.0520	290.01.0520	520			700	75 x 12	625	12	22	22	M20 x 60	
290.02.0520	290.04.0520	-	-	520			700	70 x 10	625	12	22	15	M20 x 60	
290.32.0520	290.34.0520	-	-	520			620	50 x 5	580	5	14	8	M12 x 40	
290.42.0520	290.44.0520	-	-	520			598	40 x 4	570	4	11	8	M10 x 30	
-	-	290.09.0559	290.01.0559	559	22"		550	737	75 x 12	662	12	22	22	M20 x 60
290.02.0559	290.04.0559	-	-	559	22"		550	737	70 x 10	662	12	22	15	M20 x 60
290.32.0559	290.34.0559	-	-	559	22"		550	659	50 x 5	619	5	14	8	M12 x 40
290.42.0559	290.44.0559	-	-	559	22"		550	637	40 x 4	609	4	11	8	M10 x 30
-	-	290.09.0610	290.01.0610	610	24"		600	795	75 x 12	720	12	22	22	M20 x 60
290.02.0610	290.04.0610	-	-	610	24"		600	795	70 x 10	720	12	22	15	M20 x 60
290.32.0610	290.34.0610	-	-	610	24"		600	710	50 x 5	670	5	14	8	M12 x 40
290.42.0610	290.44.0610	-	-	610	24"		600	688	40 x 4	660	4	11	8	M10 x 30
-	-	290.09.0660	290.01.0660	660	26"		650	845	75 x 12	770	12	22	22	M20 x 60
290.02.0660	290.04.0660	-	-	660	26"		650	845	70 x 10	770	12	22	15	M20 x 60
290.32.0660	290.34.0660	-	-	660	26"		650	760	50 x 5	720	5	14	8	M12 x 40
-	-	290.09.0710	290.01.0710	710	28"		700	895	75 x 12	820	12	22	22	M20 x 60
290.02.0710	290.04.0710	-	-	710	28"		700	895	70 x 10	820	12	22	15	M20 x 60
290.32.0710	290.34.0710	-	-	710	28"		700	810	50 x 5	770	5	14	8	M12 x 40
-	-	290.09.0762	290.01.0762	762	30"		750	947	75 x 12	872	12	22	22	M20 x 60
290.02.0762	290.04.0762	-	-	762	30"		750	947	70 x 10	872	12	22	15	M20 x 60
290.32.0762	290.34.0762	-	-	762	30"		750	862	50 x 5	822	5	14	8	M12 x 40
-	-	290.09.0812	290.01.0812	812	32"		800	998	75 x 12	923	12	22	22	M20 x 60
290.02.0812	290.04.0812	-	-	812	32"		800	998	70 x 10	923	12	22	15	M20 x 60
290.32.0812	290.34.0812	-	-	812	32"		800	913	50 x 5	872	5	14	8	M12 x 40
-	-	290.09.0914	290.01.0914	914	36"		900	1099	75 x 12	1024	15	27	22	M24 x 80
290.02.0914	290.04.0914	-	-	914	36"		900	1099	80 x 12	1024	15	27	22	M24 X 80
290.32.0914	290.34.0914	-	-	914	36"		900	1014	50 x 5	974	5	14	8	M12 x 40
-	-	290.09.1016	290.01.1016	1016	40"		1000	1201	75 x 12	1126	15	27	22	M24 x 80
290.02.1016	290.04.1016	-	-	1016	40"		1000	1201	80 x 12	1126	15	27	22	M24 X 80
290.32.1016	290.34.1016	-	-	1016	40"		1000	1116	50 x 5	1076	5	14	8	M12 x 40