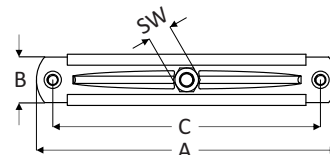
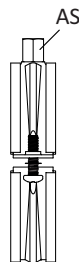
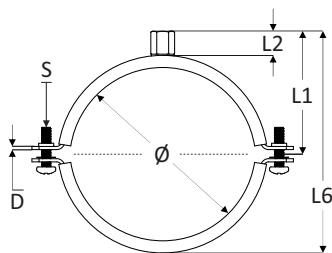



Pijpbeugel massief met EPDM rubber inlage


Artikel Nr.	Diameter Ø (mm)	Inch	AS	B x D	Materiaal		A	C	L1	L2	L6	Max. load
123.10.0012	12 - 14	1/4"	M8	20x1,5	st. elvz	50	56	38	19	8	30	1,5kN
123.10.0015	15 - 19	3/8"	M8	20x1,5	st. elvz	50	59	41	21	8	34	1,5kN
123.10.0020	20 - 23	1/2"	M8	20x1,5	st. elvz	50	65	47	24	8	40	1,5kN
123.10.0025	25 - 28	3/4"	M8	20x1,5	st. elvz	50	73	55	27	8	46	1,5kN
123.10.0032	32 - 35	1"	M8	20x1,5	st. elvz	50	77	59	30	8	52	1,5kN
123.10.0040	40 - 43	1 1/4"	M8	20x1,5	st. elvz	50	89	71	37	8	66	1,5kN
123.10.0044	44 - 49	1 1/2"	M8	20x1,5	st. elvz	50	92	74	38	8	68	1,5kN
123.10.0050	50 - 55		M8	20x1,5	st. elvz	50	99	81	43	8	78	1,5kN
123.10.0057	57 - 61	2"	M8/M10	20x2,0	st. elvz	50	106	88	51	15	87	2,0kN
123.10.0063	63 - 67		M8/M10	20x2,0	st. elvz	25	114	96	55	15	95	2,0kN
123.10.0070	70 - 73		M8/M10	20x2,0	st. elvz	25	118	100	58	15	101	2,0kN
123.10.0074	74 - 80	2 1/2"	M8/M10	20x2,0	st. elvz	25	125	107	61	15	107	2,0kN
123.10.0083	83 - 91	3"	M8/M10	20x2,0	st. elvz	20	138	120	67	15	119	2,0kN
123.10.0101	101-106		M8/M10	20x2,0	st. elvz	20	153	135	75	15	135	2,0kN
123.10.0108	108-114	4"	M8/M10	25x2,5	st. elvz	20	165	147	79	15	143	3,0kN
123.10.0115	115-116		M10	25x2,5	st. elvz	20	170	151	73	8	150	3,0kN
123.10.0123	123-128		M8/M10	25x2,5	st. elvz	20	175	159	79	8	150	3,0kN
123.10.0131	131-135		M10	25x2,5	st. elvz	20	181	163	83	8	158	3,0kN
123.10.0137	137-142	5"	M8/M10	25x2,5	st. elvz	20	195	177	86	8	164	3,0kN
123.10.0159	159-165	6"	M10	25x2,5	st. elvz	20	213	195	95	8	182	3,0kN
123.10.0193	193-200	7"	M8/M10	25x2,5	st. elvz	15	255	243	120	15	224	3,0kN
123.10.0200	200-206		M10	25x2,5	st. elvz	15	257	243	116	8	224	3,0kN
123.10.0210	210-219	8"	M10	25x2,5	st. elvz	15	262	246	120	8	232	3,0kN

Specificaties

- Materiaal : tweedelige pijpbeugel geschikt voor staal, koper, gietijzer en kunststof (multilayer) buis.
- Materiaal : staal DC 01 - EN10130 (St.12.03), elektrolytisch verzinkt (gem. min. 8 µm).
- Herkomst : materiaal en productie Europa.
- Rubber inlage : EPDM rubber zwart volgens DIN4109 chloor- en siliconenvrij - dikte 4 mm.
- Geluidreductie inlage : 17dB(A) volgens ISO 3822-1, indien inlage niet overbelast wordt.
- Temperatuur bestendigheid : van -40° C tot +100° C | Voldoet aan de brandveiligheidseisen volgens DIN 4102-1 Klasse B2.
- S (bout) : DIN-u 7985 M6 met gecombineerd kop philips/sleuf en antiverlies ring.
- S (Bout 2) : vanaf Ø193 mm tapbout DIN933 met moer DIN934 M8 voor gemonteerd.
- Borging : antiverlies ring tot 165 mm.
- AS (aansluiting) : moer M8 en M8/M10 SW13, moer M10 SW17.
- Maatvast : versterkingsgroef bij zetting geperst voor extra stevigheid.
- Aanbevolen maximum load : zie tabel.